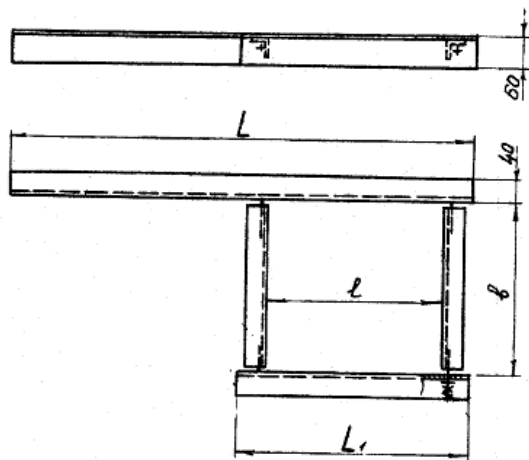


Кронштейны серии КО, ТК4-3706-92.

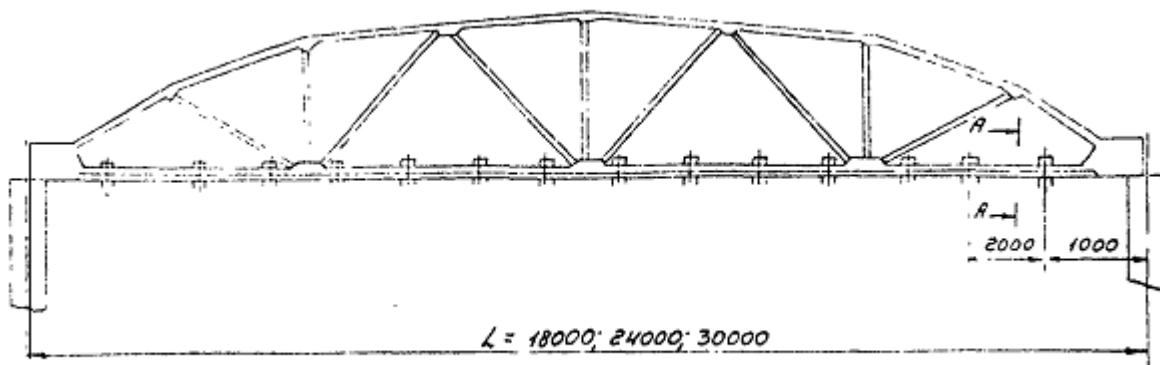


Применяются в подвесных системах для установки стальных коробов в системах АСУ ТП.

Предназначен для обвязки колонн.

Примечание: $L_2 = L - L_1$ длина равная ширине двух устанавливаемых коробов.

Применение кронштейнов КО, ТК4-3706-92 для прокладки кабельной трассы по металлической ферме.



1. Кронштейн КО
- 2, 3, 4, 5 Гайки, шайбы.

Установка по ТК4-3267-71 не вошла в сборник СТМ4-25-92 ч.2, но применяется на практике.

