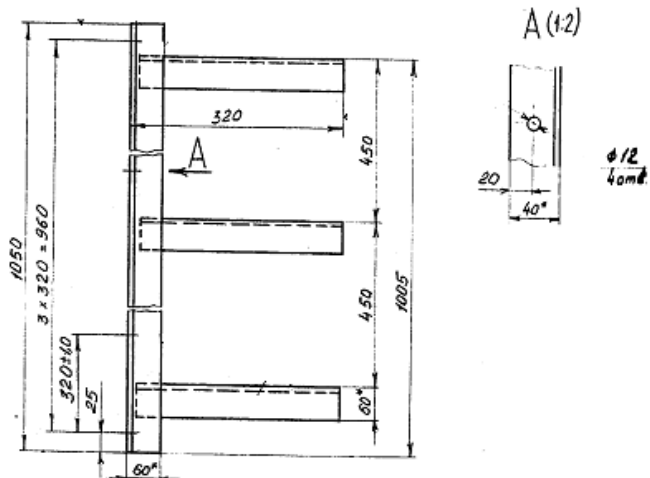
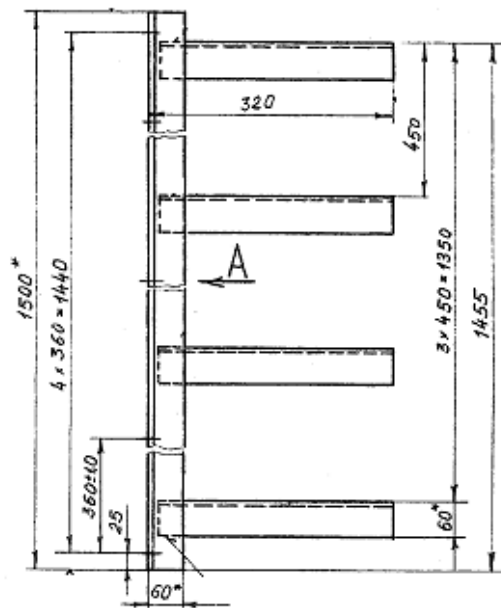
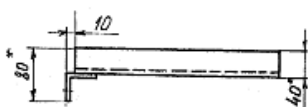


Кронштейны серии КТ-1, ТК4-3689-92 КЧ-1, ТК4-3690-92,



Кронштейн КТ-1

Применяются для трёхрядной прокладки горизонтальных участков кабельных трасс в коробах стальных систем энергоснабжения.



Кронштейн КЧ-1

Применяются для четырёхрядной прокладки горизонтальных участков кабельных трасс в коробах стальных систем энергоснабжения.

