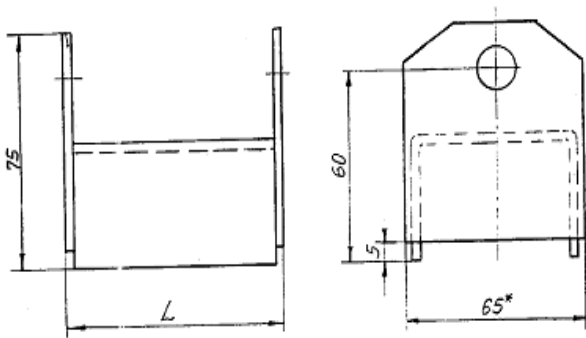


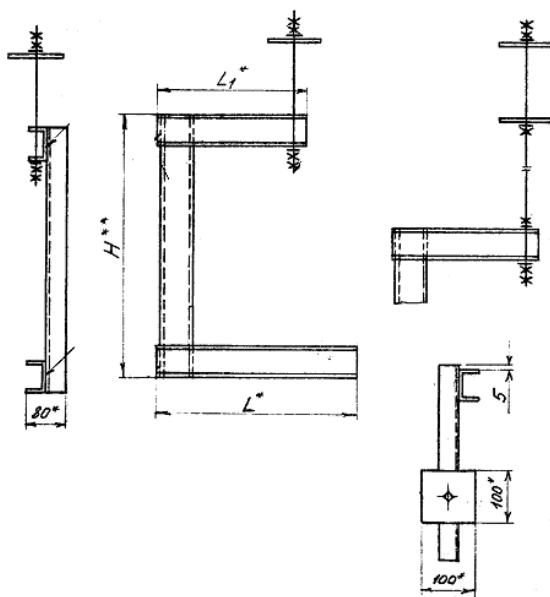
## Подвеска П, ТК4-3678-91 (ТК4-3701-92)



Подвеска П ТК4-3678-91 применяется в тросовых подвесных системах, использующих лотки ЛМТ и К420, в качестве промежуточной опоры. Подвеска ТК4-3701-92 применяется в тросовых подвесных системах, использующих короба стальные, в качестве промежуточной опоры.

Тип подвески	Номер чертежа	Основные параметры	
		L мм	Масса кг
П-1	ТК4-3678-91	270	0,87
П-2		470	1,62
П-3	ТК4-3701-92	176	0,65
П-4		226	0,78
П-5		276	0,91

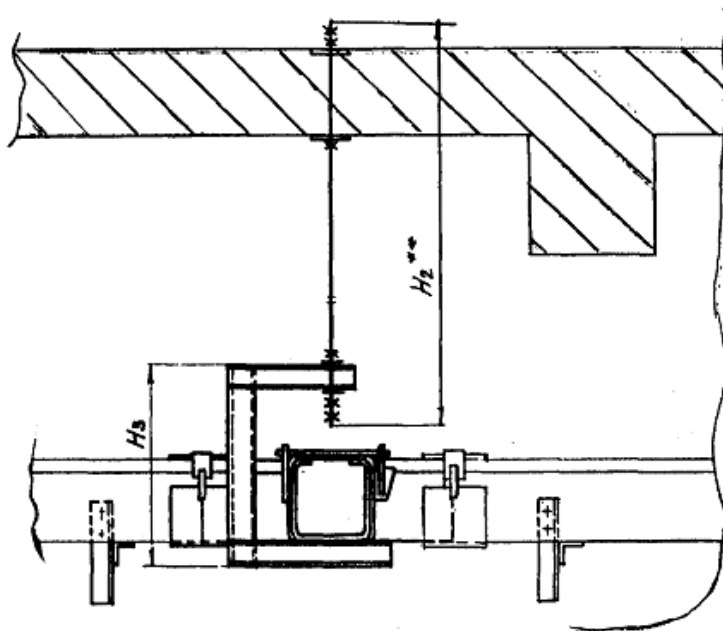
## Подвеска П, ТК4-3702-92



Предназначена для прокладки трасс из коробов СП (ТК4-3702-92) и лотков ЛП, ЛМТ, К420 (ТК4-3681- 91) на кабельных полках с креплением трассы к плитам перекрытий при монтаже систем энергоснабжения и АСУ ТП.

При заказе подвески П, помимо условного наименования и каталожного номера необходимо указывать размер Н, размер пластины, и их количество, которые необходимо согласовывать со строительными организациями и (или) изготовителем плит перекрытия.

## Подвески П. Применение



Установка секции  
тройниковой стального  
короба с креплением к  
потолочному перекрытию  
при помощи подвески П .

Тип подвески	Номер чертежа	Основные размеры мм		
		В	В1	Н
П-1	TK4-3681-91	310	210	450
П-2				650
П-3				850
П-4		510	310	450
П-5				650
П-6				850
П-6	TK4-3702-92	280	230	Н
П-7		330	255	
П-8		380	280	
П-9		280	230	300
П-10		330	255	400
П-11		380	280	500