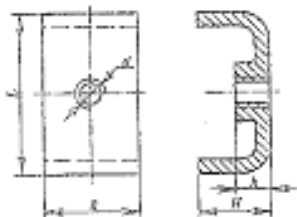


# Гайки закладные ТУ 36-1953-80.



Гайки закладные предназначены для крепления аппаратов, кабелей, проводов и труб к С-образным профилям.

Тип	Тип профиля	Размеры мм					Масса 1000 шт кг	
		L	H	h	B	d		
К605-Оц	К101	21	6	4	16	M5	7,0	
К605-Н				3		M4		
К608-Оц						4	M6	9,0
К608-Н								
К609-Оц						4	M6	9,0
К609-Н								
К610-Оц	К108	34	14	4	25	M6	27	
К610-Н				5		M8		33
К611-Оц							7	
К611-Н								
К612-Оц						7	M12	36
К612-Н								
К613-Оц				7		M12	36	
К613-Н								
К663-Оц	К110	70	30	4	25	M6	62	
К663-Н				5		M8		74
К664-Оц							7	
К664-Н								
К665-Оц						7	M12	77
К665-Н								
К666-Оц				7		M12	77	
К666-Н								